



FRIENDLY SOLUTIONS

DOST ÇÖZÜMLER

Marco Polo is the European Union's funding programme for projects which shift freight transport from the road to sea, rail and inland waterways. This means fewer trucks on the road and thus less congestion, less pollution, and more reliable and efficient transport of goods.

Marco Polo, yük taşımacılığının karayollarından deniz, demiryolu ve iç suyollarına kaydırılmasına yönelik projeler için finansman sağlayan bir Avrupa Birliği programı. Bu da, karayollarında daha az kamyon ve TIR görmemiz, dolayısıyla daha az trafik sıkışıklığı, daha az kirlilik ve daha güvenilir ve etkin bir taşımacılık anlamına geliyor.



The current, second Marco Polo programme runs from 2007-13 and features: more money: the programme budget is euro 400 million Euros, more themes: this programme includes "motorways of the sea" and "traffic avoidance" projects and more countries: Countries bordering the EU are also now eligible for funding.

The following projects were submitted under the 2007 call for proposals and have qualified for funding under the European Union's Marco Polo programme.

MODAL SHIFT ACTIONS

The projects funded in this area focus on shifting as much freight as economically meaningful under current market conditions from road to short sea shipping, rail and inland waterways. They include the start-up of new services or a significant enhancement of existing services.

NETHPOLA

Description: New scheduled container line service between Rotterdam and Gdynia/Gdansk and Bremerhaven with 2 departures per week in each direction

Partners: IMCL Inter marine Container Lines Ltd (S.Cyprus); ZMCL Germany GmbH

EU contribution: euro 1,037,357

RUBY

Description: New rail freight service from Le Havre to Zeebrugge and from Le Havre to Mannheim via Dourges.

Partners: CMA CGM S.A., Rail Link Europe (France); Rail link Deutschland GmbH

EU contribution: euro 1,500,000

Mevcut ikinci Marco Polo programı 2007 ile 2013 yılları arasında yürürlükte ve daha fazla finansman (programın bütçesi 400 milyon Euro), daha fazla konu (program "deniz otoyolları" ve "trafikten kaçınma" projelerini de içeriyor) ve daha fazla ülkeyi (AB'ye sınırı olan ülkeler de artık finansmandan yararlanabiliyor) kapsıyor.

2007 yılı proje teklif daveti altında sunulan ve Avrupa Birliği'nin Marco Polo programı kapsamında kabul edilen projeler şöyle:

TAŞIMA BİÇİMİ DEĞİŞTİRME EYLEMLERİ

Bu alanda finanse edilen projeler, mevcut piyasa koşullarında ekonomik olarak anlam ifade edecek şekilde mümkün olduğunca fazla yükün karayollarından kısa mesafeli denizyolu, demiryolu ve iç suyollarına kaydırılmasına yoğunlaşıyor. Projeler arasında yeni servislerin başlatılması veya mevcut servislerin büyük oranda geliştirilmesi bulunuyor.

NETHPOLA

Tanım: Rotterdam ile Gdynia/Gdansk ve Bremerhaven arasında, her iki yönde haftada iki sefer halinde gerçekleştirilecek yeni tarifeli konteyner hattı.

Proje Ortakları: IMCL Inter marine Container Lines Ltd (G.Kıbrıs); ZMCL Germany GmbH

AB Katkısı: 1,037,357 Euro

RUBY

Tanım: La Havre'dan Zeebrugge'ye ve La Havre'dan Dourges üzerinden Mannheim'a yeni bir demiryolu taşımacılık servisi.

Proje Ortakları: CMA CGM S.A., Rail Link Europe (Fransa); Rail link Deutschland GmbH,

AB Katkısı: 1,500,000 Euro



GULF STREAM

Description: New ro-ro service with one round trip every weekend between Santander (Spain) and Poole (UK)

Partners: BAI SA Brittany Ferries (France); Port of Santander, Port of Poole, B.A.I. (UK); Brittany Ferries España, S.L.

EU contribution: euro 870,877

THE WESTMED BRIDGE

Description: Upgrade of regular maritime link between Civitavecchia and Barcelona for the transport of trailers, semi-trailers and other rolling cargo

Partners : Atlantica S.p.A. di Navigazione; Grimaldi Logistica España

EU contribution: euro 4,500,000

RIGAMODAL

Description: New container feeder service between the ports of Antwerp, Rotterdam, Bremerhaven and Riga

Partners: IMCL Inter marine Container Lines Ltd (S.Cyprus); IMCL Germany GmbH

EU contribution: euro 1,241,961

CERAMICA 2

Description: New regular maritime service with two departures per week, dedicated to the ceramic industrial areas of Sassuolo and Castellón de la Plana

Partners: LOGITEC (Italy); Terminal Polivalente Castellon, Mondo Moda S.L., Ecomit, S.L. (Spain)

EU contribution: euro 4,000,000

ITALBEL EXPRESS

Description: New regular block train connection between the Pescara region (Italy) and the Raunds (UK) for high volume freight transport

Partners: ITALCONTAINER, Spinelli Trasporti (Italy); Spime Luxembourg SARL

EU contribution: euro 1,934,682

SLO-UK-COMBI

Description: New direct intermodal service, with 3 roundtrips per week, including a rail link between Ljubljana and Zeebrugge and a sea link between Zeebrugge and Killingholme (UK)

Partners: NIKO Transport d.o.o (Slovenia), TPC UK/IRL (United Kingdom)

EU contribution: euro 1,062,790

ROMONET

Description: New "rolling motorway" rail service between Bucharest and Regensburg (DE) with 49 pairs of trains weekly

Partners: Hungarokombi Kft (Hungary), Ökombi GmbH (Austria), UIRR scrl (Belgium), UNTRR (Romania)

EU contribution: euro 2,326,132

REEFER EXPRESS

Description: New shortsea container service between the ports of Bilbao, Sheerness and Rotterdam, operated on a fixed day weeklyschedule.

Partners: Mac Andrews & co, Ltd (UK), Abra Terminales Marítima SA (Spain)

EU contribution: euro 1,714,711

GULF STREAM

Tanım: Santander (İspanya) ile Poole (İngiltere) arasında her hafta sonu yeni gidiş-dönüş ro-ro seferi.

Proje Ortakları: BAI SA Brittany Ferries (Fransa); Santander Limanı, Poole Limanı, B.A.I. (İngiltere); Brittany Ferries España, S.L.

AB Katkısı: 870,877 Euro

THE WESTMED BRIDGE

Tanım: Civitavecchia ile Barcelona arasındaki denizyolu bağlantısının, treyler, semi treyler ve diğer tekerlekli yüklerin taşınmasına uygun biçimde geliştirilmesi.

Proje Ortakları: Atlantica S.p.A. di Navigazione; Grimaldi Logistica España

AB Katkısı: 4,500,000 Euro

RIGAMODAL

Tanım: Antwerp, Rotterdam, Bremerhaven ve Riga limanları arasında yeni konteyner feeder servisi.

Proje Ortakları: IMCL Inter marine Container Lines Ltd (G.Kıbrıs); IMCL Germany GmbH

AB Katkısı: 1,241,961 Euro

CERAMICA 2

Tanım: Sassulo ve Castellón de la Plana isimli endüstriyel seramik bölgelerine özel, haftada iki sefer halinde gerçekleştirilecek yeni düzenli deniz taşımacılığı hattı.

Proje Ortakları: LOGITEC (İtalya); Terminal Polivalente Castellon, Mondo Moda S.L., Ecomit, S.L. (İspanya)

AB Katkısı: 4,000,000 Euro

ITALBEL EXPRESS

Tanım: Pescara bölgesi (İtalya) ile Raunds (İngiltere) arasında, yüksek hacimli yük taşımacılığına yönelik yeni düzenli blok tren bağlantısı.

Proje Ortakları: ITALCONTAINER, Spinelli Trasporti (İtalya); Spime Luxembourg SARL

AB Katkısı: 1,934,682 Euro

SLO-UK-COMBI

Tanım: Ljubljana ile Zeebrugge arasında bir demiryolu bağlantısı ve Zeebrugge ile Killingholme (İngiltere) arasında bir deniz bağlantısı dahil olmak üzere, haftada 3 gidiş-dönüş seferli yeni kombine taşımacılık servisi.

Proje Ortakları: NIKO Transport d.o.o (Slovenya), TPC UK/IRL (İngiltere)

AB Katkısı: 1,062,790 Euro

ROMONET

Tanım: Bükreş ile Regensburg (Almanya) arasında haftada 49 çift tren ile yapılacak yeni demiryolu servisi.

Proje Ortakları: Hungarokombi Kft (Macaristan), Ökombi GmbH (Avusturya), UIRR scrl (Belçika), UNTRR (Romanya)

AB Katkısı: 2,326,132 Euro

REEFER EXPRESS

Tanım: Bilbao, Sheerness ile Rotterdam arasında, haftalık bazda sabit bir günde gerçekleştirilecek yeni yakıyol konteyner servisi

Proje Ortakları: Mac Andrews & co, Ltd (İngiltere), Abra Terminales Marítima SA (İspanya)

AB Katkısı: 1,714,711 Euro



B-2-B

Description: Direct hub-to-hub rail service linking Ghent to Hakali-Istanbul, with up to three roundtrips per week.

Partners: TRW sa/nv (Belgium); Intercontainer Austria (Austria); ICA-R (Romania); CLB (Luxembourg)

EU contribution: euro 1,700,000

SIRIUS 1

Description: Dedicated rail link between Riom and Hockenheim

Partners: Société Anonyme des Eaux Minérales d'Evian; Danone Waters Deutschland GmbH

EU contribution: euro 560,000

ALBATROSS

Description: New regular maritime link between Livorno and Barcelona for the transport of trailers, semi-trailers and other rolling cargo, with 3 departures per week in each direction

Partners: Atlantica S.p.A. di Navigazione; Compañia Transmediterranea S.A. (Spain)

EU contribution: euro 4,847,392

NEW HANSA BRIDGE

Description: Upgrade of ro-ro service between Luebeck and Riga, with 4 departures per week in each direction.

Partners: DFDS A/S (Denmark), Lübecker Hafen-GmbH

EU contribution: euro 1,555,475

VIKING RAIL

Description: New daily rail service for automotive industry within the logistics chain between Hannover and Gothenburg.

Partners: Schenker Automotive RailNet GmbH (Germany), Volvo Logistics AB (Sweden)

EU contribution: euro 1,082,762

SEEIS

Description: New combined road-rail service on the basis of unaccompanied direct trains for the transportation of swap bodies, containers and semi-trailers between Ljubljana and destinations in Bulgaria, Greece, Romania, Serbia and Turkey.

Partner: Adria Kombi (Slovenya), Cemat (Italy), Kombiverkehr (Germany), Rocombi (Romania), UIRR (Belgium)

EU contribution: euro 992,623

VIA DANUBE

Description: The development and upgrading of an Inland Waterway service between Passau and Vidin is at the centre of the proposed Project.

Partners: Intershipping Ltd (Bulgaria); Intershipping Romania SLR (Romania)

EU contribution: euro 1,033,665

CATALYST ACTIONS

The projects funded in this area change the way non-road freight transport is conducted in the European Union. They help overcome structural market barriers in European freight transport through highly innovative concepts, causing a real break-through.

DANUBE-BYPASS

Description: Operational solution to bridge the insufficient conditions of public infrastructure in the Danube section between

B-2-B

Tanım: Belçika'nın Ghent kentini İstanbul Halkalı'ya bağlayacak ve haftada üç gidiş-dönüş sefer halinde gerçekleştirilecek direkt demiryolu servisi.

Proje Ortakları: TRW sa/nv (Belçika); Intercontainer Austria (Avusturya); ICA-R (Romanya); CLB (Lüksemburg)

AB Katkısı: 1,700,000 Euro

SIRIUS 1

Tanım: Riom ile Hockenheim arasında özel demiryolu bağlantısı.

Proje Ortakları: Société Anonyme des Eaux Minérales d'Evian; Danone Waters Deutschland GmbH

AB Katkısı: 560,000 Euro

ALBATROSS

Tanım: Livorno ile Barselona arasında, treyler, semi treyler ve diğer tekerlekli yüklerin taşınmasına yönelik, her iki yönde haftada 3 sefer halinde gerçekleştirilecek yeni düzenli denizyolu bağlantısı.

Proje Ortakları: Atlantica S.p.A. di Navigazione; Compañia Transmediterranea S.A. (İspanya)

AB Katkısı: 4,847,392 Euro

NEW HANSA BRIDGE

Tanım: Luebeck ile Riga arasındaki ro-ro servisinin, her iki yönde haftada 4 sefer ile geliştirilmesi.

Proje Ortakları: DFDS A/S (Danimarka), Lübecker Hafen-GmbH

AB Katkısı: 1,555,475 Euro

VIKING RAIL

Tanım: Hannover ile Gothenburg arasında lojistik zinciri dahilinde otomotiv sektörüne yönelik yeni günlük demiryolu servisi

Proje Ortakları: Schenker Automotive RailNet GmbH (Almanya), Volvo Logistics AB (İsveç)

AB Katkısı: 1,082,762 Euro

SEEIS

Tanım: Ljubljana ile Bulgaristan, Yunanistan, Romanya, Sırbistan ve Türkiye'deki çeşitli noktalar arasında değiştirilebilir kasa, konteyner ve semi treyler taşımacılığına yönelik refakatsiz direkt trenler bazında yeni kombine karayolu-demiryolu servisi.

Partner: Adria Kombi (Slovenya), Cemat (İtalya), Kombiverkehr (Almanya), Rocombi (Romanya), UIRR (Belçika)

AB Katkısı: 992,623 Euro

VIA DANUBE

Tanım: Passau ile Vidin arasındaki bir iç su yolu servisinin geliştirilmesi, teklif edilen Projenin merkezinde yer alıyor.

Proje Ortakları: Intershipping Ltd (Bulgaristan); Intershipping Romania SLR (Romanya)

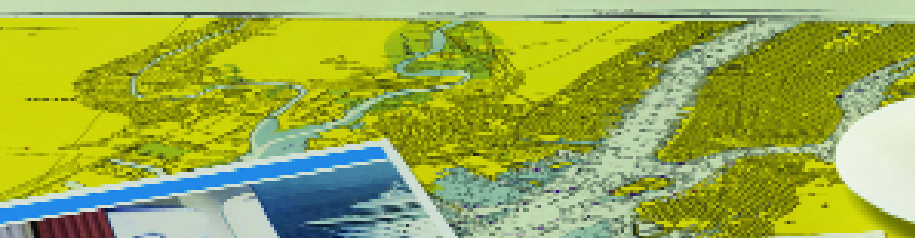
AB Katkısı: 1,033,665 Euro

KATALİZÖR EYLEMLER

Bu alanda finanse edilen projeler, Avrupa Birliği'nde karayolu harici yük taşımacılığının yapılış şeklini değiştirmeye yönelik. Projeler, Avrupa yük taşımacılığındaki yapısal piyasa engellerinin üstesinden gerçek bir hamle yapılmasını sağlayan son derece yenilikçi fikirlerle gelmesine yardımcı oluyor.

DANUBE-BYPASS

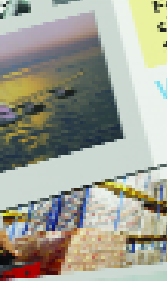
Tanım: Straubing ile Vilshofen arasında Tuna bölgesinde kamu altyapısının yetersiz koşullarına, Passau ile Regensburg arasına yardımcı



Food, beverage, non-food materials and supply chain management for international remote - sea, shipping and airline catering industries.



Where supply & logistics connect

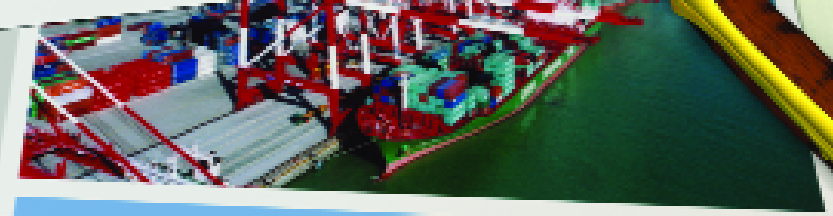


We are fast efficient and reliable with our motivated and skilled team and ready to serve you 24 hours a day, 7 days a week at all ports and straits in Turkey.

Your supply solution in Turkey



ALBATROS SHIP SUPPLY TECHNICAL SERVICES

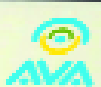
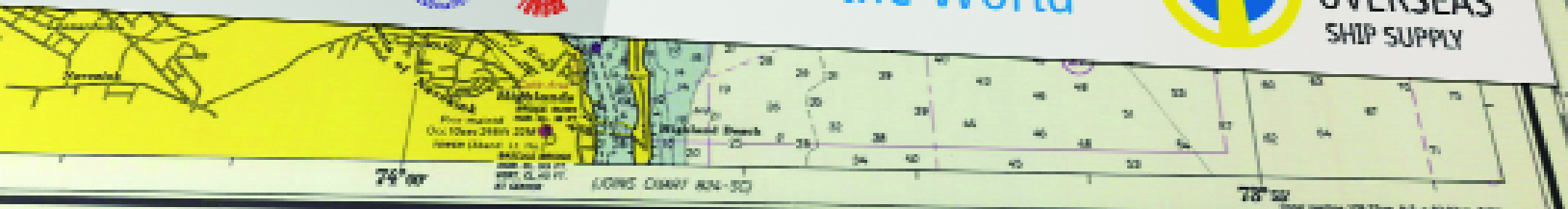


AVS Overseas Ship Supply combining its years of experience and knowledge in sector aims to become a solution partner for the Turkish Ship Owners at Foreign Seaports.

We are local supplier all over the World



AVS OVERSEAS SHIP SUPPLY



www.avaholding.com.tr

(New York Harbor)

SOUNDINGS IN FEET - SCALE 1:40,000

C. & G. S. 369

PRICE \$1.00



Straubing and Vilshofen by adding auxiliary ships between Passau and Regensburg.

Partners: DTU Donau-Transport-und Umschlaggesellschaft mbH (Germany), Nautica- Binnenscheepvaart B.V. (Netherlands)

EU contribution: euro 2,776,900

OCRA

Description: Project to overcome the structural market barrier existing for the implementation of a daily rail service between the Port of Trieste and Prague

Partners: Società Alpe Adria S.p.A, CEMAT; Trieste Marine Terminal, INSIEL (Italy); Bohemiakombi (Czech Republic),

EU contribution: euro 5,049,349

COMMON LEARNING ACTIONS

The projects funded in this area enhance knowledge in the freight logistics sector and foster advanced methods and procedures of co-operation in the freight market. Under this type of action, improvement of co-operation and sharing of know-how is encouraged.

EWITA

Description: Project to provide training concepts and e-learning web platforms for intermodal Inland Waterway Transport in Europe; following up on the eWIT project, funded by the first Marco Polo programme.

Partners: Via Donau – Österreichische Wasserstrassen GmbH, FH 00 Forschungs-&Entwicklung GmbH, Imagination Computer Services GmbH (Austria); Stichting Projecten Binnenvaart, Regionaal Opleidingen Centrum Zeeland (Netherlands); European Intermodal Association, Promotie Binnenvaart Vlaanderen VZW (Belgium); CERONAV – Romanian Maritime Training Centre (Romania); Shiffahrts-Verlag "Hansa" C. Schroedter & Co (Germany)

EU contribution: euro 756,445

COMBINET

Description: Project to stimulate and support co-operation within logistics chains; partners being mainly small and medium-size transport and logistics service providers. At the end of the project, combi*net will be established as a self-standing commercial enterprise, operating on an international and sustainable basis.

Partners: 7 companies from Hungary; 8 companies from Germany; 1 company from Romania; 1 from Belgium; 4 companies from Austria

EU contribution: euro 1,326,650

MOTORWAYS OF THE SEA

Motorways of the sea projects achieve a door-to-door service, which shift freight from long road distances to a combination of short sea shipping and other modes of transport. Projects of this kind are innovative at a European level in terms of logistics, equipment, products and services rendered.

RORO PAST FRANCE

Description: New regular ro-ro service with 3 roundtrips per week between Zeebrugge (Belgium) and Bilbao (North Spain), further increasing to 6 roundtrips per week

Partners: Spliethoff's Bevrachtingskantoor B.V (Netherlands), Transfennica Iberia (Spain), Transfennica Belgium (Belgium), Oy Transfennica AB (Finland)

EU contribution: euro 6,800,000 ☒

gemilerin eklenmesiyle operasyonel bir çözüm sağlanmasına yönelik bir proje.

Proje Ortakları: DTU Donau-Transport-und Umschlaggesellschaft mbH (Almanya), Nautica- Binnenscheepvaart B.V. (Hollanda)

AB Katkısı: 2,776,900 Euro

OCRA

Tanım: Trieste Limanı ile Prag arasında bir günlük demiryolu servisinin gerçekleştirilmesini önleyen yapısal piyasa engellerinin üstesinden gelinmesine yönelik bir proje.

Proje Ortakları: Società Alpe Adria S.p.A, CEMAT; Trieste Marine Terminal, INSIEL (İtalya); Bohemiakombi (Çek Cumhuriyeti),

AB Katkısı: 5,049,349 Euro

ORTAK ÖĞRENME EYLEMLERİ

Bu alanda finanse edilen projeler ise yük lojistiği sektöründeki bilgileri pekiştiriyor ve yük piyasasında ileri işbirliği yöntem ve uygulamalarını geliştiriyor. Bu tip eylemlerde, işbirliğinin iyileştirilmesi ve teknik bilginin paylaşılması teşvik ediliyor.

EWITA

Tanım: İlk Marco Polo programı kapsamında finanse edilmiş eWIT projesinin bir devamı niteliğinde olan bu proje, Avrupa'da kombine İç Suyolu Taşımacılığına yönelik eğitim fikirleri ve e-egitim web platformları sağlamayı hedefliyor.

Proje Ortakları: Via Donau – Österreichische Wasserstrassen GmbH, FH 00 Forschungs-&Entwicklung GmbH, Imagination Computer Services GmbH (Avusturya); Stichting Projecten Binnenvaart, Regionaal Opleidingen Centrum Zeeland (Hollanda); Avrupa Kombine Taşımacılık Birliği, Promotie Binnenvaart Vlaanderen VZW (Belçika); CERONAV – Romanya Denizcilik Eğitimi Merkezi (Romanya); Shiffahrts-Verlag "Hansa" C. Schroedter & Co (Almanya)

AB Katkısı: 756,445 Euro

COMBINET

Tanım: Lojistik zincirlerindeki işbirliğini teşvik etme ve desteklemeye yönelik bir proje. Proje ortakları genelde küçük ve orta ölçekli nakliye ve lojistik şirketlerinden oluşuyor. Proje sonunda combi*net, uluslararası ve sürdürülebilir bir temelde faaliyet gösteren bağımsız bir ticari şirket olarak kurulacak.

Proje Ortakları: Macaristan'dan 7 şirket; Almanya'dan 8 şirket; Romanya'dan 1 şirket; Belçika'dan 1 şirket; Avusturya'dan 4 şirket

AB Katkısı: 1,326,650 Euro

DENİZ OTOYOLLARI

Deniz Otoyolları projeleri, yük taşımacılığını uzun mesafe karayolu taşımacılığından kısa mesafeli denizyolu taşımacılığı ile diğer taşımacılık modlarının bir kombinasyonuna kaydıran kapıdan kapıya hizmetler sunulmasını hedefliyor. Bu tür projeler sunulan lojistik, ekipman, ürün ve hizmetler bakımından Avrupa düzeyinde son derece yenilikçi özellik taşıyor.

RORO PAST FRANCE

Tanım: Zeebrugge (Belçika) ile Bilbao (Kuzey İspanya) arasında haftalık 3 gidiş-dönüş sefer bazında gerçekleştirilecek yeni ve düzenli bir ro-ro servisi; ileride haftada 6 gidiş-dönüş sefere çıkartılacak.

Proje Ortakları: Spliethoff's Bevrachtingskantoor B.V (Hollanda), Transfennica Iberia (İspanya), Transfennica Belgium (Belçika), Oy Transfennica AB (Finlandiya)

AB Katkısı: 6,800,000 Euro ☒

DAHİLİ KABOTAJIN GURURU

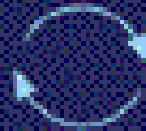
TRAMOLA

Gemi İşletmeciliği ve Ticaret A.Ş.



İSTANBUL

AMBARLI AKÇABRA İSKELESİ
0533 477 73 74



TCDD LİMANI
0533 477 73 75

BANDIRMA

**İSTANBUL (AMBARLI) - BANDIRMA
RO-RO (KAMYON-TIR) TAŞIMACILIĞI**



Ali Nihat Tarkan Cad. Ertay Sk. Ardi İş Merk. No:4/2 Üstbösterici / İstanbul

Tel: (0216) 469 27 26 Fax: (0216) 469 27 38-38

info@tramola.com.tr

www.tramola.com.tr