

BIGGEST POTENTIAL IS RETROFITS

EN BÜYÜK POTANSİYEL TEKNOLOJİK UYARLAMA

Big kind of ships are the most suffering ones in Turkey from the crisis; especially bulker ships. They are in a very bad situation and it depends on the economy. Let us believe that the economy will recover half year or one year later.

Özellikle dökme yük gemileri olmak üzere büyük gemiler Türkiye'de krizden en olumsuz etkilenen kesim. Çok kötü durumlar ve düzelmeleri de ekonomiye bağlı. Ekonominin 6 ay veya bir yıl içerisinde toparlanacağına inanalım.

Today, Becker Marine Systems is a major player in the market for high performance rudders of all kind of profiles and all sizes. A total of over 80 team members form the Becker offices in Germany, the UK, Norway and China. It has many agencies around the world.

Becker Marine Systems are in the field of rudders for 60 years. Providing widest range of manoeuvring systems for all types and sizes of vessels, Sales Director Mr. Christian Schneider states that in the last five years they develop parallel to the jet rudder which

Becker was known since beginning. "Now we develop into other markets like full spade rudders, like schilling rudders. We expand the product range quite strongly. Now for the first time we have something to do with the rudder indirectly which is improving the propulsion of the vessels." says Schneider.

Becker's new product Mewis Duct is a novel power-saving device which has been developed for full-form slower ships that allows either a significant fuel saving at a given speed or alternatively for the vessel to travel faster for a given power level. It consists of two strong fixed elements mounted on the vessel: a duct positioned



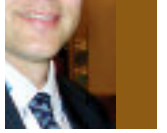
Christian Schneider

Bugün Becker Marine Systems her profil ve boyuttaki yüksek performanslı dümen sistemlerinin üretiminde piyasada önemli bir oyuncu konumunda. Şirketin Almanya, İngiltere, Norveç ve Çin'de bulunan ofislerini toplam 80'in üzerinde ekip üyeleri oluşturuyor. Dünyanın hemen her tarafında da temsilcilikleri bulunuyor.

Becker Marine Systems dümen sistemleri alanında 60 yıldır faaliyet gösteriyor. Her tip ve boyuttaki gemiler için en geniş manevra sistemleri yelpazesini sunan şirketin Satış Müdürü Christian Schneider son beş yılda Becker'ın daha başlangıcından bu yana isim yapmış olduğu jet dümen sistemleri geliştirdiğini belirtiyor. Schneider; "Şimdi tam kürek (spade) dümenler, schilling dümenler gibi diğer piyasalarda da geliyoruz. Ürün yelpazemizi son derece güçlü bir şekilde genişletiyoruz. Bugün ilk defa dümen sistemleri alanında dolaylı olarak gerçekleştirebileceğimiz bir gelişme söz konusu. Bu sistem gemilerin tahrik gücünü artırıyor." diyor.

Becker'ın yeni ürünü olan Mewis Duct; tam form yavaş gemiler için geliştirilmiş veya belirli bir süratte hatırı sayılır yakıt tasarrufu sağlayan ya da belirli bir güç seviyesinde daha fazla süratte imkan veren yenilikçi bir güç tasarruf cihazı. Ürün, gemi üzerine monte edilen iki güçlü sabit öğeden oluşuyor. Bunlardan biri pervanenin ilerisine monte edilen ve içerisinde entegre bir kanat bulunan bir kanal. Kanal geminin dümen suyunu düzeltip hızla pervanelere yönlendiriyor ve ayrıca net bir itme kuvveti üretiyor. Kanat sistemi geminin dümen suyuna bir ön girdap sağlıyor ve bu da pervane akımında oluşan kayıpları önüyor. Sonuç olarak belirli bir tahrik gücünde pervanenin itme kuvvetinde artış söz konusu oluyor. Her iki etki de birbirine katkıda bulunuyor. Schneider ürün hakkında şunları söyledi: "Bu ürün mevcut gemilere kolaylıkla monte edilebilir. Tabii ki yeni inşalarda da kullanılabilir, ancak şu anda en büyük potansiyel mevcut gemilerin teknolojik olarak iyileştirilmesi alanında bulunuyor. İlgili mevzuatta şirketlerin ekonomik ve yakıt tasarrufu sağlayan cihazlara yatırım yapmasını teşvik eden birtakım değişikliklerin de bizlere yardımı oldu. Bu sistemlere yatırım yapan şirketlere genelde vergi indirimleri sağlanıyor. Örneğin Norveç gibi bazı ülkelerde bu sistemler neredeyse bedelsiz olarak elde edilebiliyor."

Ürün ile ilgili olarak Schneider şu noktalara dikkat çekiyor: "Çok



ahead of the propeller together with an integrated fin system within. The duct straightens and accelerates the hull wake into the propeller and also produces a net ahead thrust. The fin system provides a pre-swirl to the ship wake which reduces losses in propeller slipstream, resulting in an increase in propeller thrust at given propulsive power. Both effects contribute to each other. Schneider explains, "This product may be installed on existing vessels very easily. It can be used for newbuilding of course but the biggest potential is at the moment retrofits. We had also some help from the some changes in legislation helping companies which invest economic; fuel saving devices to save energy. They are then honoured by tax reduction. Some countries in Norway for example are getting it almost free."

About the product Schneider points out, "For vessels which are very high block coefficient, the product reduces the negative affect of that hull. So they cannot gain energy which is lost by the hull shape.

This product was launched in SMM in October 2008 in Hamburg and since then now we have the first orders."And he continues,"We have also made intensive testing and tank test together with HSBA which is the big German tank facility. We are very promising especially for tankers and bulkers. That is also important for Turkish owners because these main type of vessels are the ones Turkish owners have mostly. That is why this product is very interesting for shipowners. The gain now we have found in the first order is around 6 percent propulsion gain which is quite a lot. At the moment fuel prices are quite low compared to last year. Any shipowner who is thinking a little bit for the future, this is a product where he can invest on."

Becker has some rudder orders which they delivered for Turkey but they have not yet made any attempt to approach for this type of product to Turkish owners. The company had some new buildings for German shipowners at Peenewerft and now they supply rudders for them.

Upon the prevailing pessimism in the industry, Schneider states that big kind of ships are the most suffering ones in Turkey from the crisis; especially bulker ships. He says, "They are in a very bad situation and it depends on the economy. Let us believe that the economy some say will recover half year or one year later. When the confidence on the banks is reestablished then we will see all the economy wil go up again."

Pointing out the fact that in Germany three major shipyards are in bankruptcy, the pessimism in Turkey has to go away since it is not only in Turkey but also in Germany, he says, "In Germany, Holland, Korea, China; everywhere; the crisis is hitting the whole industry. Perhaps because of Turkey's strong concentration on bulkers, the Turkish shipping industry is hit especially." ❏



yüksek blok katsayısına sahip gemilerde ürün teknenin olumsuz etkisini azaltıyor. Çünkü gemiler teknenin şekli nedeniyle kaybolan enerjiyi geri kazanamaz. Ürün ilk olarak 2008 yılı Ekim ayında Hamburg'da düzenlenen SMM fuarında tanıtıldı ve o zamandan bu yana ilk siparişlerimizi alıyoruz. Büyük bir Alman tank tesisi olan HSBA ile birlikte yoğun testler ve tank testleri gerçekleştirdik. Özellikle tanker ve dökme yük gemileri için son derece geleceği parlak bir ürün. Türk armatörler daha çok bu tip gemilere sahip olduklarından, kendileri için de önemli bir ürün. İşte bu yüzden bu ürün armatörler için büyük önem taşıyor. İlk siparişte tespit ettiğimiz kazanç, tahrik kuvvetinde yüzde 6 civarında gerçekleşen bir artış. Bu da oldukça yüksek bir oran. Yakıt fiyatları şu sıralar geçtiğimiz yıla kıyasla oldukça düşük. Geleceği biraz düşünen armatörlerin yatırım yapabilecekleri bir ürün."

Becker'ın Türkiye'ye teslim ettiği birkaç dümen sistemi siparişi var, ancak armatörlerden bu tip bir ürüne yönelik talep yok. Şirket, Peenewerft'te Alman armatörler için inşa edilen birkaç yeni gemiye dümen sistemleri temin ediyor.

Sektöre hakim olan kötümserlik için Schneider özellikle dökme yük gemileri olmak üzere büyük gemilerin Türkiye'de krizden en olumsuz etkilenen kesim olduğunu ifade ediyor ve şunları söylüyor; "Çok kötü bir durumdalar ve bu da ekonomiye bağlı. Ekonominin 6 ay veya bir yıl içerisinde toparlanacağına inanalım. Bankalara olan güven yeniden kurulduğunda, ekonominin de tekrar yoluna girdiğini göreceğiz."

Almanya'da üç büyük tersanenin iflas ettiğine dikkat çeken Schneider, durumun yalnızca Türkiye'de değil, Almanya'da da kötü olduğunu, bu yüzden Türkiye'deki kötümser havanın dağılması gerektiğini de ekliyor ve "Almanya, Hollanda, Kore, Çin, her yerde kriz tüm sektörü olumsuz etkiliyor. Belki Türk denizcilik sektörünün krizden bu kadar kötü etkilenmesinin sebebi, daha çok dökme yük gemilerine yoğunlaşmasıdır." şeklinde konuşuyor. ❏